

Legende

- Trassenvariante Oliv**
- Neubaustrecke (Lage an der Oberfläche; v=230km/h)
 - Neubaustrecke (Lage im Tunnel; v=230km/h)
 - Umlegung Bestandsstrecke (v≤160km/h)
 - Rückbau Bestandsstrecke
 - Tunnelportal
 - Brücke
 - Verknüpfungsstelle

Administrative Grenzen

- Staatsgrenze (D/A)

Bestehende Infrastruktur

- Bahnlinie

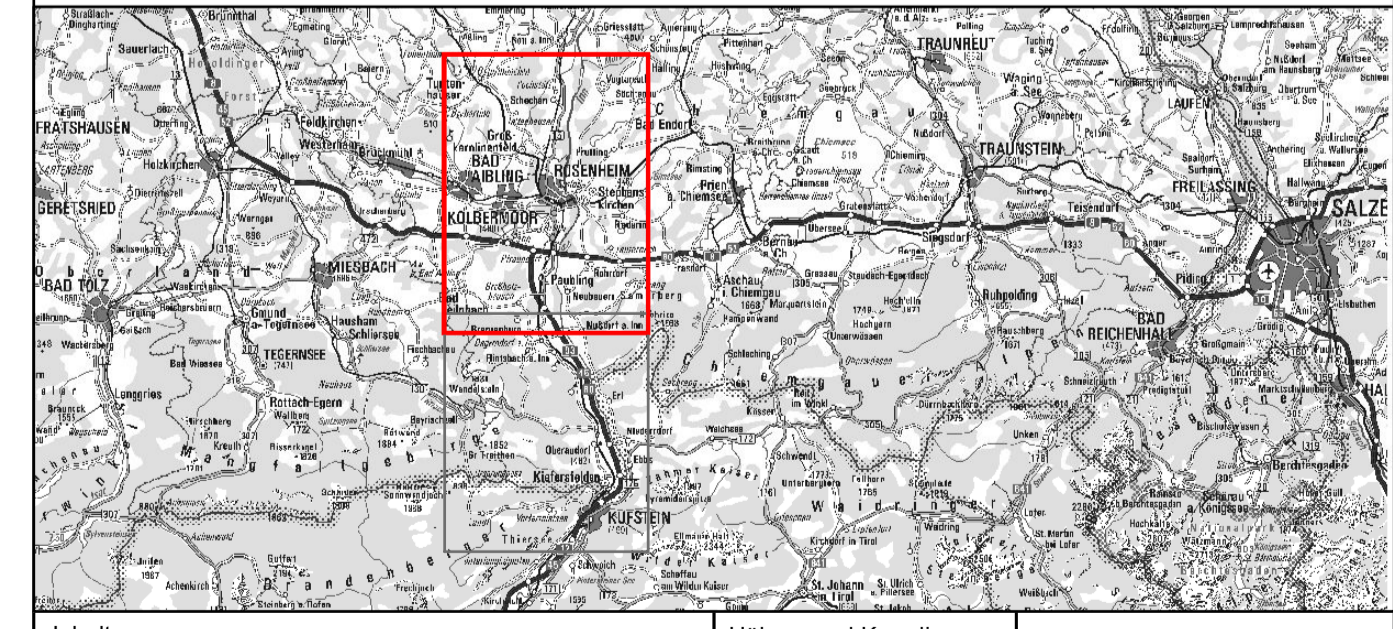
Quellen Kartenhintergrund:
 Bayerische Vermessungsverwaltung, Nr. 771.
 © BEV 2017, N 36811/2017



Konvention von der Fauna "Connecting Europe" der Europäischen Union Anlage Nr. 02-03-02

SCAN-MED-CORRIDOR
BRENNER-NORDZULAUF
ABSCHNITT
SCHAFTENAU - OSTERMÜNCHEN

TRASSENTWICKLUNG UND TRASSENWAHL
 PHASE 4: TRASSENTWICKLUNG



Inhalt	Trasse Variante Oliv, Übersichtskarte, Nord	Höhen- und Koordinatensystem	DHRN 12 / DHDN Zone 4
		Maßstab	1:25.000
		Projektkilometer	-

Auftraggeber / Planersteller:			

IPBN IPBN GmbH, 80335 München, D-81829 München
OBB INFRA ÖBB-Infrastruktur AG, 1040 Wien, D-81829 München
DB NETZE DB Netz AG, 10557 Berlin, D-81829 München